



LIETUVOS
IRKLAVIMO
FEDERACIJA



INFORMACINIS LEIDINYS

GINTARINIAI IRKLAI

06.26-28, TRAKAI

SVEIKI ATVYKĖ!

Brangi irklavimo bendruomenė,

Džiaugiamės galėdami Jus pakviesti dalyvauti Gintarinių irklų regatoje!

Įspūdingu gamtos grožiu ir turtingu kultūros paveldu garsėjantys Trakai gali pasigirti viena ryškiausių irklavimo trasų pasaulyje. Natūrali irklavimo trasa Galvės ežere, apsupta žalumos ir viduramžių pilių, sukuria išskirtinę aplinką įsimintinoms varžyboms.

Maloniai kviečiame kartu su mumis pasidžiaugti irklavimo dvasia Gintarinių irklų regatoje.



Lietuvos Irklavimo Federacijos
Generalinis sekretorius, Saulius Ritter



Lietuvos Irklavimo Federacijos
Prezidentas, Mindaugas Griškonis

LOKACIJA

A photograph of a rowing competition on a large body of water. In the foreground, a rowing team is in a scull, with the number '6' visible on the stern. Another team is visible further back. The background features a large, historic stone building with multiple towers and spires, likely a castle or a significant historical site. The sky is overcast with soft clouds. The image has a blue and orange color palette.

Trakai, Lietuva

Trakų vardas kryžiuočių kronikose pirmą kartą paminėtas 1337 m. Šie metai laikomi oficialia miesto įkūrimo data. Trakai, kaip istorinė senovės Lietuvos sostinė, žavi savo medine architektūra, viduramžių pilimi ir nuostabiais kraštovaizdžiais bei tuo pačiu – moderniu miesto veidu.

AMŽIAUS GRUPĖS IR VALČIŲ KLASĖS

Penktadienio startai (Birželio 26 d.)

Gintarinių Irklų regata

U19	Distancija: 2000 m	JM1x; JW4-; JW4x; JM2-; JM2x; JW1x; JM4-; JM4x; JW2-; JW2x
------------	-------------------------------	---

Šeštadienio startai (Birželio 27 d.)

Gintarinių Irklų regata

Suaugę	Distancija: 2000 m	PR1W1x; M1x; W2x; M2-; M2x; W1x; W2-; M4x; M4-; W4x; W4-; LW1x; LM1x; M8+; PR1M1x; W8+
Meistrai	Distancija: 1000 m	MM2-; MW4-; MM1x; MW2x; MM4x; MM4+; MW2-; MM4-; MW1x; MM2x; MW4x

Sekmadienio startai (Birželio 28 d.)

Trakų Rajono Savivaldybės regata

Suaugę	Distancija: 2000 m	M1x; W2x; M2-; M2x; W1x; W2-; M4x; M4-; W4x; W4-; LW1x; LM1x; M8+; W8+
Meistrai	Distancija: 1000 m	Mix8+

Startai valčių klasėse į kurias registraciją pateikia tik viena įgula – nevykdomi (sudaromos sąlygos sportininkams pateikti naują registraciją į kitą valčių klasę).

PRELIMINARI VARŽYBŲ PROGRAMA

Tarptautinė Regata "Gintariniai irklai"		Trakų Rajono Savivaldybės Regata
Penktadienis (Birželio 26)	Šeštadienis (Birželio 27)	Sekmadienis (Birželio 28)
09:00 Komandų vadovų posėdis ir burtų traukimas	08:00 Komandų vadovų posėdis ir burtų traukimas	07:30 Teisėjų ir savanorių posėdis
10:00 Teisėjų ir savanorių susirinkimas	09:00 Teisėjų ir savanorių susirinkimas	09:00 Varžybų pradžia: pusfinaliai (M1x; M2-; W1x; M2x; W2x; LM1x)
12:00 Jaunių varžybų pradžia: atrankiniai plaukimai (JM1x; JM2x; JW1x; JM4x; JW2x)	11:00 Meistrų startai (MM1x; MW1x; MM4+; MW4x; MM2-). Distancija 1000 m.	
16:00 Jaunių finaliniai plaukimai (JM1x; JW4x; JM2-; JM2x; JW1x; JM4-; JM4x; JW2-; JW2x)	11:25 Suaugusiųjų varžybų pradžia: pusfinaliai (M1x; M2-; W1x; LW1x; M2x; LM1x; W2x; M4x)	13:00 Finaliniai plaukimai (W4-; M1x; M2-; W1x; LW1x; M2x; M4-; W2-; W2x; W4x; LM1x; W8+, M4x, M8+)
	13:25 Meistrų startai (MW2x; MM4-; MM2x). Distancija 1000 m.	
	16:00 Suaugusiųjų finaliniai plaukimai (PR1M1x; W4-; M1x; M2-; W1x; LW1x; M2x; W2-; W2x; LM1x; W4x; W8+; M4-; M4x; M8+; PR1W1x)	
	18:25 Meistrų startai (MW4-; MM4x). Distancija 1000 m.	

Pastaba: atrankiniai plaukimai bus organizuojami tik toms rungtimis, kuriose dalyvaus daugiau nei 7 įgulos. Plaukimai dėl takelių nebus organizuojami.

REGISTRACIJA IR STARTINIS MOKESTIS

Paraiškos teikiamos elektroninėje paraiškų teikimo sistemoje www.e-row.lt. Kilus klausimams dėl paraiškų padavimo, prašome kreiptis el. paštu entry@lif.lt. Prašome paraiškų pateikimo sistemoje pasitikrinti ar esate nurodę visus duomenis apie sportininkus bei patikrinti ar duomenys yra teisingi. Elektroninėje paraiškų teikimo sistemoje vyksta registracija atskirai penktadienio – šeštadienio ir sekmadienio startams (t.y. dvi atskiros registracijų anketos).

Paraiškos per elektroninę paraiškų registravimo sistemą taikant mažesnį startinį mokestį teikiamos iki **birželio 22 d. (pirmadienio) 17:00 val.** Pavėluotos paraiškos taikant didesnį starto mokestį priimamos iki **birželio 23 d. (antradienio) 17:00 val.** Naujos paraiškos, pateiktos po **birželio 23 d. (antradienio) 17:00 val. nepriimamos.** Pasibaigus paraiškų teikimo laikotarpiui per elektroninę paraiškų sistemą, įgulų atšaukimai ir pakeitimai vykdomi iki **birželio 25 d. (ketvirtadienio) 13:00 val.** pateikiant užpildytą „Įgulos keitimo“ (Crew change) formą ir siunčiant el. paštu entry@lif.lt.

Starto mokestis (pagal LIF patvirtintą Starto mokesčio mokėjimo aprašą)

	Iki birželio 22 d., 17:00 val.		Nuo birželio 22 d., 17:00 val. iki birželio 23 d., 17:00 val.	
	LIF nariui	Ne LIF nariui	LIF nariui	Ne LIF nariui
Jauniai	3 Eur	4 Eur	10 Eur	10 Eur
Suaugę	4 Eur	5 Eur	10 Eur	10 Eur
Meistrai	4 Eur	5 Eur	10 Eur	20 Eur
Nuo birželio 23 d., 17:00 val. paraiškos nepriimamos				
Iki birželio 25 d., 13:00 val. įgulų atšaukimai ir pakeitimai				

Atšaukus įgulas sumokėtas starto mokestis negrąžinamas, išskyrus kai komanda ar įgula atšaukiama pateikus gydytojo pažymą, jog sportininkas susirgo po paraiškos pateikimo. Jau sumokėtas starto mokestis neužskaitomas naujų įgulų apmokėjimui pasibaigus paraiškų teikimo laikui.

Jei komandos vadovas neatšaukia įgulos iki birželio 25 d. 13:00 val. už neatšauktą įgulą komandai skiriama bauda – 20 eurų (už vieną įgulą). Jei komandos vadovas laiku neatšaukia įgulos ir įgula neatvyksta į startą komandai skiriama bauda – 50 eurų (už vieną įgulą).

Pažymime, jog starto mokestis yra taikomas atskirai vienam medalių komplektui: penktadienio – šeštadienio ir atskirai sekmadienio dienų startams.

Starto mokestis yra mokamas Lietuvos irklavimo federacijai per elektroninę paraiškų pateikimo sistemą. Nesant galimybės startinį mokestį apmokėti per paraiškų teikimo sistemą, bankinį pavedimą galima atlikti šiais rekvizitais:

Gavėjo pavadinimas: **Lietuvos irklavimo federacija**

Bankas: **SWEDBANK**

Banko sąskaitos numeris: **LT44 7300 0101 7885 1065**

Mokėjimą atliekant bankiniu pavedimu, mokėjimo paskirtyje būtina nurodyti klubo pavadinimą ir E-Row elektroninėje paraiškų padavimo sistemoje sugeneruotą paraiškos ID kodą.

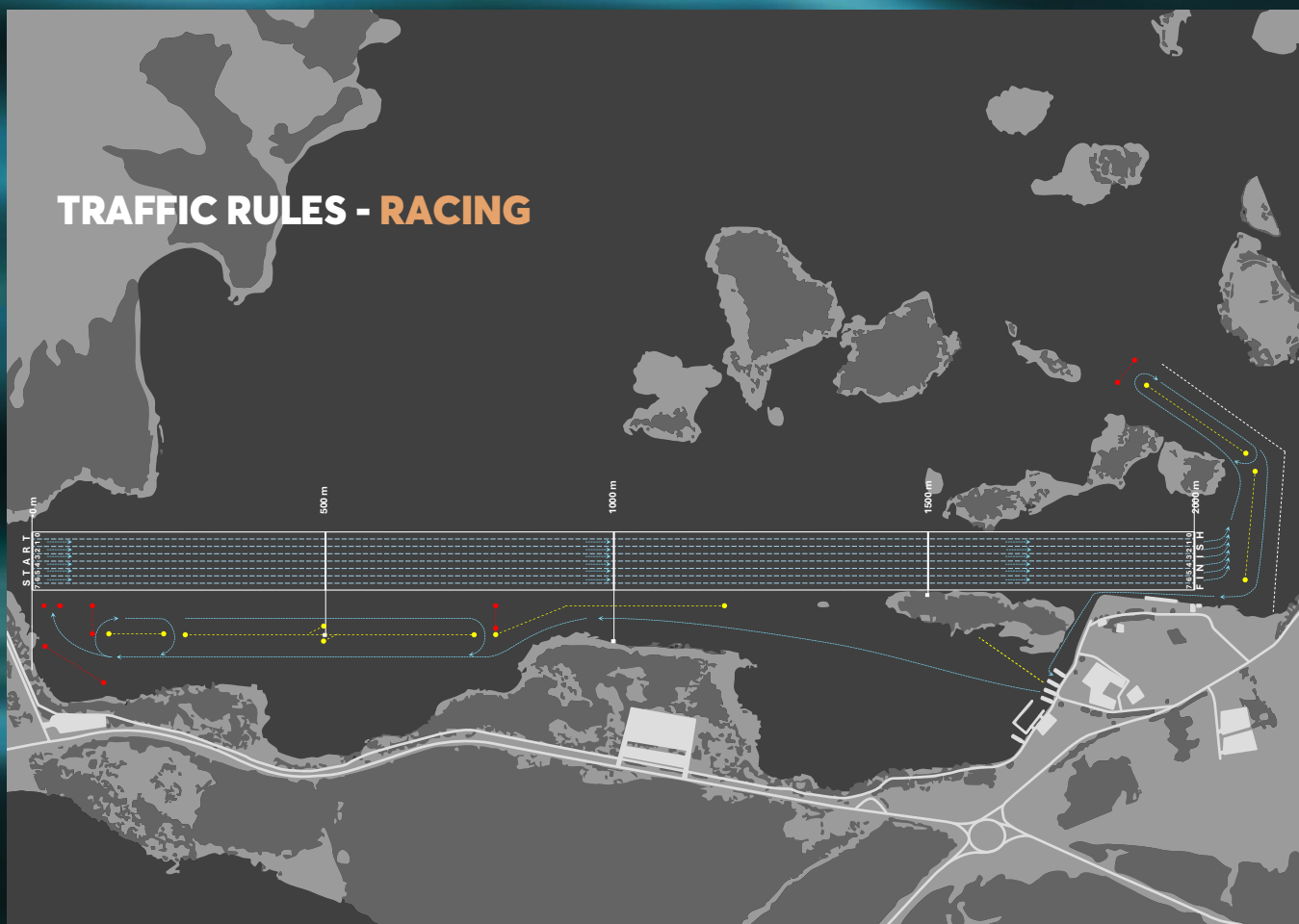
Norint gauti išankstinę sąskaitą faktūrą apmokėjimui – pateikite sportininkų paraišką per www.e-row.lt sistemą bei pateikite mokėtojo informaciją meda@lif.lt dar nesibaigus paraiškų pateikimo terminui. Apmokėjimas privalo būti atliekamas iki **birželio 25 d. 13:00 val.** (išimtyms dėl apmokėjimo atidėjimo taikomos tik iš anksto suderinus su Lietuvos irklavimo federacijos administracija).

TRAFFIC RULES - TRAINING



JUDĒJIMO ANT
VANDENS **TRENIRUOČIŪ**
METU TAISYKLĒS

TRAFFIC RULES - RACING



JUDĒJIMO ANT
VANDENS VARŽYBŪ
METU TAISYKLĒS

PAPILDOMA INFORMACIJA

Birželio 28 d. (Sekmadienį) Trakų mieste taip pat vyks ir Trakų triatlono varžybos. Vykstant šioms varžyboms bus ribojamas transporto priemonių eismas Karaimų g. Išvažiuojamas ir įvažiuojamas iš / į Trakų sporto bazės į Karaimų g. birželio 28 d. bus leidžiamas tokiu tvarkaraščiu:

Išvažiuoti iš irklavimo bazės / įvažiuoti birželio 28 d. bus galima tokiu laiku:

iki 8:00 val.

nuo 10:50 val. iki 12:10 val.

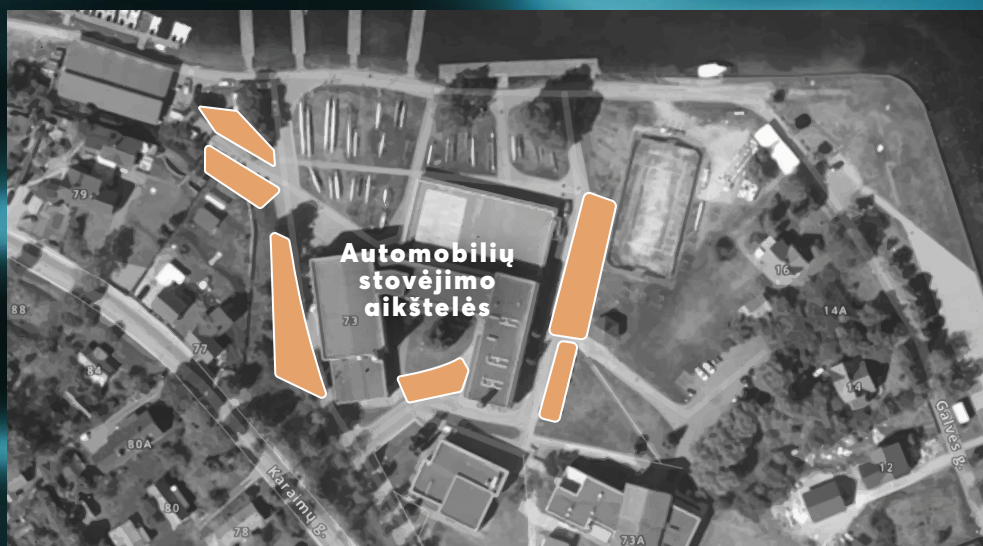
nuo 14:00 val. iki 14:20 val.

nuo 16:00 val

AUTOMOBILIŲ STOVĖJIMO AIKŠTELĖS

Penktadienį - šeštadienį (birželio 26 - 27 d.)

Lietuvos sporto centro Trakų sporto bazės teritorijoje leidžiama statyti automobilius tik varžybų dalyviams ir varžybas aptarnaujančiam personalui.



PAPILDOMA INFORMACIJA

Sekmadienį (birželio 28 d.)

Transporto priemonių išvykimas / atvykimas į Karaimų g. 73 bus ribojamas pagal aukščiau pateiktą grafiką. Rekomenduojame esant galimybei visus automobilius statyti Karaimų g. 99 esančioje automobilių stovėjimo aikštelėje bei iki irklavimo bazės ateiti pėsčiomis.



Valčių konstrukcijų - priekabų statymas

Kadangi birželio 28 d. (sekmadienį) bus ribojamas transporto priemonių pateikimas į Karaimų g. 73, šiais metais bus leidžiama laikyti valčių konstrukcijas - priekabas irklavimo bazės teritorijoje. Vieta nurodyta žemėlapyje.



Prašome laikytis rekomendacijų - taip išvengsite nesklandumų birželio 28 d. (sekmadienį) pasibaigus varžyboms išvykti iš Karaimų g. 73

SUSISIEKITE SU MUMIS

Jei turite papildomų klausimų
dėl renginio prašome susisiekti su mumis:

info@lif.lt



